

# Relatório Analítico dos Investimentos em outubro de 2018



Carteira consolidada de investimentos - base (outubro / 2018)

Produto / Fundo	Disponibilidade Resgate	Carência	Saldo	Particip. S/ Total	Qtde. Cotistas	% S/ PL Fundo	RESOLUÇÃO 3.922 / 4.392 / 4.604
BB IDKA 2 TÍTULOS PÚBLICOS FI RENDA FIXA PREVIDENCIÁRIO	D+1	Não há	3.591.596,66	3,50%	748	0,05%	Artigo 7º, Inciso I, Alínea " b "
BB IRF-M 1 TÍTULOS PÚBLICOS FIC RENDA FIXA PREVIDENCIÁRIO	D+0	Não há	6.040.110,10	5,88%	1.268	0,05%	Artigo 7º, Inciso I, Alínea " b "
BRADESCO IRF-M 1 TÍTULOS PÚBLICOS FI RENDA FIXA	D+1	Não há	75.355,21	0,07%	304	0,00%	Artigo 7º, Inciso I, Alínea " b "
BB IMA-B 5 FIC RENDA FIXA PREVIDENCIÁRIO LP	D+1	Não há	3.431.840,75	3,34%	376	0,12%	Artigo 7º, Inciso I, Alínea " b "
CAIXA BRASIL 2024 V TÍTULOS PÚBLICOS FI RENDA FIXA	D+0	15/08/2024	1.332.068,00	1,30%	26	0,87%	Artigo 7º, Inciso I, Alínea " b "
CAIXA BRASIL IDKA IPCA 2A TÍTULOS PÚBLICOS FI RENDA FIXA LP	D+0	Não há	5.911.380,44	5,76%	693	0,08%	Artigo 7º, Inciso I, Alínea " b "
ITAÚ SOBERANO IRF-M 1 FI RENDA FIXA	D+0	Não há	438.668,06	0,43%	58	0,16%	Artigo 7º, Inciso I, Alínea " b "
CAIXA BRASIL IMA-B 5 TÍTULOS PÚBLICOS FI RENDA FIXA LP	D+0	Não há	6.034.995,30	5,88%	701	0,06%	Artigo 7º, Inciso I, Alínea " b "
BRADESCO IDKA PRÉ 2 FI RENDA FIXA	D+0	Não há	7.621.181,28	7,42%	61	3,10%	Artigo 7º, Inciso I, Alínea " b "
ITAÚ INSTITUCIONAL INFLAÇÃO 5 FIC RENDA FIXA	D+1	Não há	4.090.634,48	3,98%	73	0,34%	Artigo 7º, Inciso I, Alínea " b "
CAIXA BRASIL 2020 II TÍTULOS PÚBLICOS FI RENDA FIXA	D+0	17/08/2020	2.134.086,00	2,08%	20	3,21%	Artigo 7º, Inciso I, Alínea " b "
CAIXA BRASIL IRF-M 1 TÍTULOS PÚBLICOS FI RENDA FIXA	D+0	Não há	13.945.519,95	13,58%	1.473	0,07%	Artigo 7º, Inciso I, Alínea " b "
ITAÚ INSTITUCIONAL FI REFERENCIADO DI	D+0	Não há	427.259,17	0,42%	136	0,04%	Artigo 7º, Inciso IV, Alínea " a "
INFINITY LOTUS FI RENDA FIXA	D+1	Não há	1.924.616,62	1,87%	94	1,09%	Artigo 7º, Inciso IV, Alínea " a "
BRADESCO PREMIUM FI RENDA FIXA REFERENCIADO DI	D+0	Não há	766.964,69	0,75%	445	0,01%	Artigo 7º, Inciso IV, Alínea " a "
BB PERFIL FIC RENDA FIXA REFERENCIADO DI PREVIDENCIÁRIO LP	D+0	Não há	6.169.359,75	6,01%	815	0,11%	Artigo 7º, Inciso IV, Alínea " a "
CAIXA BRASIL FI RENDA FIXA REFERENCIADO DI LP	D+0	Não há	1.369.785,22	1,33%	821	0,02%	Artigo 7º, Inciso IV, Alínea " a "
CAIXA BRASIL GESTÃO ESTRATÉGICA FI RENDA FIXA	D+0	Não possui	10.526.980,27	10,25%	321	0,41%	Artigo 7º, Inciso IV, Alínea " a "
ITAÚ INSTITUCIONAL ALOCAÇÃO DINÂMICA II FIC RENDA FIXA	D+5	Não há	4.865.899,52	4,74%	185	0,21%	Artigo 7º, Inciso IV, Alínea " a "
CAIXA BRASIL IPCA XVI FI RENDA FIXA CRÉDITO PRIVADO	D+0	3 anos	738.473,50	0,72%	78	0,48%	Artigo 7º, Inciso VII, Alínea " b "
BB GOVERNANÇA FIAÇÕES PREVIDENCIÁRIO	D+4	Não há	492.293,28	0,48%	120	0,16%	Artigo 8º, Inciso I, Alínea " a "
BRADESCO DIVIDENDOS FIAÇÕES	D+4	Não há	2.384.839,31	2,32%	1.395	0,15%	Artigo 8º, Inciso II, Alínea " a "

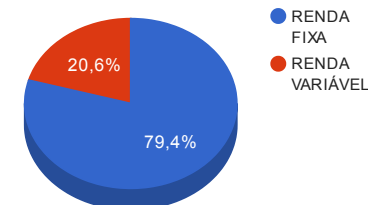
Carteira consolidada de investimentos - base (outubro / 2018)

Produto / Fundo	Disponibilidade Resgate	Carência	Saldo	Particip. S/ Total	Qtde. Cotistas	% S/ PL Fundo	RESOLUÇÃO 3.922 / 4.392 / 4.604
BB SETOR FINANCEIRO FIC AÇÕES	D+4	Não há	1.171.570,28	1,14%	4.696	0,78%	Artigo 8º, Inciso II, Alínea " a "
AZ QUEST AÇÕES FIC AÇÕES	D+4	Não há	361.945,39	0,35%	2.819	0,06%	Artigo 8º, Inciso II, Alínea " a "
META VALOR FIAÇÕES	D+4	Não há	1.232.463,52	1,20%	189	0,72%	Artigo 8º, Inciso II, Alínea " a "
ITAÚ INSTITUCIONAL PHOENIX FIC AÇÕES	D+24	Não há	4.098.739,92	3,99%	146	0,34%	Artigo 8º, Inciso II, Alínea " a "
ITAÚ INSTITUCIONAL JUROS E MOEDAS FIC MULTIMERCADO	D+1	Não há	3.154.638,46	3,07%	34	4,40%	Artigo 8º, Inciso III
CAIXA JUROS E MOEDAS FI MULTIMERCADO LP	D+0	Não há	2.996.618,17	2,92%	2.347	0,51%	Artigo 8º, Inciso III
INFINITY INSTITUCIONAL FI MULTIMERCADO	D+1	Não há	3.267.655,62	3,18%	76	2,20%	Artigo 8º, Inciso III
CAIXA RIO BRAVO FUNDO DE FUNDOS FII - CXRI11	Não se aplica	Não se aplica	1.960.000,00	1,91%		1,27%	Artigo 8º, Inciso IV, Alínea " b "
SANTOS CREDIT YIELD FI RENDA FIXA CRÉDITO PRIVADO	Término do fundo	Não há	115.796,57	0,11%	750	0,63%	Desenquadrado - RF
		<b>TOTAL -</b>	<b>102.673.335,49</b>				

Enquadramentos na Resolução 3.922/2010, 4.392/2014 e Política de Investimentos - base (outubro / 2018)

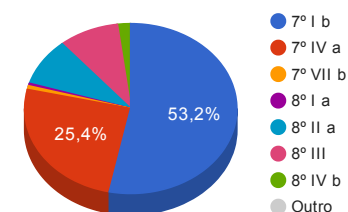
Artigos - Renda Fixa	Resolução %	Carteira \$	Carteira %	Estratégia de Alocação			GAP Superior
				Inferior %	Alvo %	Superior %	
Artigo 7º, Inciso I, Alínea " b "	100,00%	54.647.436,23	53,22%	15,00%	25,00%	70,00%	17.223.898,61
Artigo 7º, Inciso III, Alínea " a "	60,00%	0,00	0,00%	5,00%	10,00%	60,00%	61.604.001,29
Artigo 7º, Inciso IV, Alínea " a "	40,00%	26.050.865,24	25,37%	5,00%	10,00%	30,00%	4.751.135,41
Artigo 7º, Inciso VI, Alínea " a "	15,00%	0,00	0,00%	7,00%	15,00%	15,00%	15.401.000,32
Artigo 7º, Inciso VII, Alínea " a "	5,00%	0,00	0,00%	2,00%	5,00%	5,00%	5.133.666,77
Artigo 7º, Inciso VII, Alínea " b "	5,00%	738.473,50	0,72%	2,00%	5,00%	5,00%	4.395.193,27
Desenquadrado - RF	0,00%	115.796,57	0,11%	0,00%	0,00%	0,00%	-115.796,57
<b>Total Renda Fixa</b>	<b>100,00%</b>	<b>81.552.571,54</b>	<b>79,43%</b>	<b>36,00</b>	<b>70,00</b>	<b>190,00</b>	<b>-</b>

Distribuição por Segmento



Artigos - Renda Variável	Resolução %	Carteira \$	Carteira %	Estratégia de Alocação			GAP Superior
				Inferior %	Alvo %	Superior %	
Artigo 8º, Inciso I, Alínea " a "	30,00%	492.293,28	0,48%	2,00%	5,00%	10,00%	9.775.040,27
Artigo 8º, Inciso II, Alínea " a "	20,00%	9.249.558,42	9,01%	2,00%	5,00%	10,00%	1.017.775,13
Artigo 8º, Inciso III	10,00%	9.418.912,25	9,17%	7,00%	10,00%	10,00%	848.421,30
Artigo 8º, Inciso IV, Alínea " a "	5,00%	0,00	0,00%	2,00%	5,00%	5,00%	5.133.666,77
Artigo 8º, Inciso IV, Alínea " b "	5,00%	1.960.000,00	1,91%	2,00%	5,00%	5,00%	3.173.666,77
<b>Total Renda Variável</b>	<b>30,00%</b>	<b>21.120.763,95</b>	<b>20,57%</b>	<b>15,00</b>	<b>30,00</b>	<b>40,00</b>	<b>-</b>

Distribuição por Artigo / Resolução



Estratégia de Alocação para os Próximos 5 Anos

Artigos - Renda Fixa	Base: outubro / 2018		Limite Inferior (%)	Limite Superior (%)
	Carteira (\$)	Carteira (%)		
Artigo 7º, Inciso I, Alínea " b "	54.647.436,23	53,22%	15,00%	70,00%
Artigo 7º, Inciso III, Alínea " a "	0,00	0,00%	5,00%	60,00%
Artigo 7º, Inciso IV, Alínea " a "	26.050.865,24	25,37%	5,00%	30,00%
Artigo 7º, Inciso VI, Alínea " a "	0,00	0,00%	7,00%	15,00%
Artigo 7º, Inciso VII, Alínea " a "	0,00	0,00%	2,00%	5,00%
Artigo 7º, Inciso VII, Alínea " b "	738.473,50	0,72%	2,00%	5,00%
Artigo 7º, Inciso VII, Alínea " c "	0,00	0,00%	0,00%	5,00%
Desenquadrado - RF	115.796,57	0,11%	0,00%	0,00%
<b>Total Renda Fixa</b>	<b>81.552.571,54</b>	<b>79,43%</b>	<b>36,00</b>	<b>190,00</b>

Artigos - Renda Variável	Base: outubro / 2018		Limite Inferior (%)	Limite Superior (%)
	Carteira (\$)	Carteira (%)		
Artigo 8º, Inciso I, Alínea " a "	492.293,28	0,48%	2,00%	10,00%
Artigo 8º, Inciso II, Alínea " a "	9.249.558,42	9,01%	2,00%	10,00%
Artigo 8º, Inciso III	9.418.912,25	9,17%	7,00%	10,00%
Artigo 8º, Inciso IV, Alínea " a "	0,00	0,00%	2,00%	5,00%
Artigo 8º, Inciso IV, Alínea " b "	1.960.000,00	1,91%	2,00%	5,00%
<b>Total Renda Variável</b>	<b>21.120.763,95</b>	<b>20,57%</b>	<b>15,00</b>	<b>40,00</b>

Enquadramentos na Resolução 4.604 por Gestores - base (outubro / 2018)

Artigo 14º - O total das aplicações dos recursos do regime próprio de previdência social em fundos de investimento e carteiras administradas não pode exceder a 5% (cinco por cento) do volume total de recursos de terceiros gerido por um mesmo gestor ou por gestoras ligadas ao seu respectivo grupo econômico, assim definido pela CVM em regulamentação específica. (NR)

Gestão	Valor	% s/ Carteira	% s/ PL Gestão
CAIXA ECONÔMICA FEDERAL	46.949.906,85	45,73%	0,01%
BB GESTÃO DE RECURSOS DTVM	20.896.770,82	20,35%	0,00%
ITAÚ UNIBANCO	17.075.839,61	16,63%	0,00%
BRADESCO ASSET MANAGEMENT	10.848.340,49	10,57%	0,00%
INFINITY ASSET MANAGEMENT	5.192.272,24	5,06%	0,81%
META ASSET MANAGEMENT	1.232.463,52	1,20%	0,60%
AZ QUEST INVESTIMENTOS	361.945,39	0,35%	0,00%
MACROINVEST GESTÃO DE RECURSOS	115.796,57	0,11%	0,20%

Retorno dos investimentos de Renda Fixa e Benchmark's - base (outubro / 2018)

	Mês	Ano	3 meses	6 meses	12 meses	24 meses	Taxa adm	VaR - Mês	Volatilidade - 12 meses
IMA-B	7,14%	10,23%	6,50%	5,19%	10,29%	26,38%	-	-	-
CAIXA BRASIL 2024 V TÍTULOS PÚBLICOS FI RENDA FIXA	6,15%	4,01%	2,32%	1,11%	3,72%	13,48%	0,20%	3,302%	6,78%
CAIXA BRASIL 2020 II TÍTULOS PÚBLICOS FI RENDA FIXA	1,71%	2,30%	0,28%	0,64%	3,31%	11,87%	0,20%	0,747%	4,35%
IDKA PRÉ 2 ANOS	3,22%	8,77%	3,71%	4,10%	10,86%	30,13%	-	-	-
BRADESCO IDKA PRÉ 2 FI RENDA FIXA	3,24%	8,47%	3,56%	3,77%	10,46%	29,03%	0,20%	1,772%	3,28%
IMA-B 5	3,10%	8,23%	3,75%	4,10%	9,30%	24,04%	-	-	-
CAIXA BRASIL IMA-B 5 TÍTULOS PÚBLICOS FI RENDA FIXA LP	3,10%	8,03%	3,70%	3,98%	9,07%	23,54%	0,20%	1,607%	3,05%
BB IMA-B 5 FIC RENDA FIXA PREVIDENCIÁRIO LP	3,07%	8,05%	3,70%	4,01%	9,09%	23,59%	0,20%	1,588%	3,03%
ITAÚ INSTITUCIONAL INFLAÇÃO 5 FIC RENDA FIXA	3,06%	7,86%	3,64%	3,88%	8,85%	23,05%	0,40%	1,587%	3,04%
IDKA IPCA 2 Anos	1,95%	8,21%	3,43%	4,19%	9,75%	25,22%	-	-	-
BB IDKA 2 TÍTULOS PÚBLICOS FI RENDA FIXA PREVIDENCIÁRIO	2,09%	7,79%	3,21%	3,90%	9,03%	23,32%	0,20%	0,977%	2,33%
CAIXA BRASIL IDKA IPCA 2A TÍTULOS PÚBLICOS FI RENDA FIXA LP	2,08%	7,91%	3,27%	3,89%	9,10%	23,42%	0,20%	0,971%	2,33%
IRF-M 1	0,92%	5,81%	1,97%	3,41%	7,06%	20,23%	-	-	-
CAIXA BRASIL IRF-M 1 TÍTULOS PÚBLICOS FI RENDA FIXA	0,94%	5,67%	1,94%	3,35%	6,90%	19,82%	0,20%	0,268%	0,55%
BB IRF-M 1 TÍTULOS PÚBLICOS FIC RENDA FIXA PREVIDENCIÁRIO	0,93%	5,64%	1,93%	3,32%	6,85%	19,69%	0,10%	0,273%	0,55%
BRADESCO IRF-M 1 TÍTULOS PÚBLICOS FI RENDA FIXA	0,90%	5,59%	1,91%	3,26%	6,83%	19,70%	0,20%	0,265%	0,55%
ITAÚ SOBERANO IRF-M 1 FI RENDA FIXA	0,89%	5,59%	1,93%	3,28%	6,83%	19,68%	0,20%	0,267%	0,54%

Retorno dos investimentos de Renda Fixa e Benchmark's - base (outubro / 2018)

	Mês	Ano	3 meses	6 meses	12 meses	24 meses	Taxa adm	VaR - Mês	Volatilidade - 12 meses
Selic	0,54%	5,39%	1,59%	3,20%	6,56%	18,38%	-	-	-
BRADESCO PREMIUM FI RENDA FIXA REFERENCIADO DI	0,54%	5,31%	1,56%	3,13%	6,46%	18,83%	0,20%	0,002%	0,03%
CDI	0,54%	5,38%	1,59%	3,20%	6,55%	18,35%	-	-	-
INFINITY LOTUS FI RENDA FIXA	0,83%	6,16%	1,81%	3,61%	7,34%	21,07%	0,75%	0,192%	0,81%
ITAÚ INSTITUCIONAL FI REFERENCIADO DI	0,53%	5,26%	1,56%	3,13%	6,41%	18,18%	0,18%	0,003%	0,02%
CAIXA BRASIL FI RENDA FIXA REFERENCIADO DI LP	0,53%	5,21%	1,54%	3,10%	6,35%	18,18%	0,20%	0,007%	0,03%
BB PERFIL FIC RENDA FIXA REFERENCIADO DI PREVIDENCIÁRIO LP	0,53%	5,32%	1,58%	3,15%	6,53%	18,49%	0,20%	0,009%	0,07%
IPCA	0,45%	3,81%	0,84%	2,86%	4,56%	7,38%	-	-	-
CAIXA BRASIL IPCA XVI FI RENDA FIXA CRÉDITO PRIVADO	2,06%	6,35%	3,24%	3,80%	7,16%	18,64%	0,20%	0,948%	2,17%
CAIXA BRASIL GESTÃO ESTRATÉGICA FI RENDA FIXA	1,69%	6,01%	2,50%	2,73%	7,14%	-	0,002	0,740%	1,72%
ITAÚ INSTITUCIONAL ALOCAÇÃO DINÂMICA II FIC RENDA FIXA	0,51%	5,84%	1,30%	2,13%	6,82%	-	0,40%	0,000%	1,19%
Não definido	-	-	-	-	-	-	-	-	-
SANTOS CREDIT YIELD FI RENDA FIXA CRÉDITO PRIVADO	20,18%	51,23%	39,70%	43,61%	50,68%	103,57%	2,00%	176,337%	109,74%

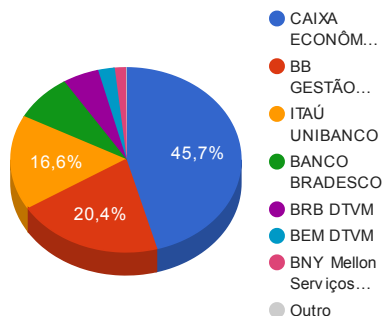


Retorno dos investimentos de Renda Variável e Benchmark's - base (outubro / 2018)

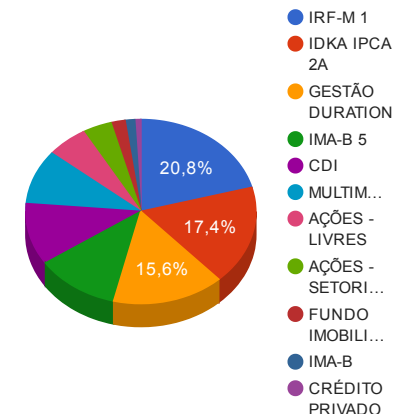
	Mês	Ano	3 meses	6 meses	12 meses	24 meses	Taxa adm	VaR - Mês	Volatilidade - 12 meses
IFNC	16,55%	17,57%	13,95%	1,62%	17,89%	34,54%	-	-	-
BB SETOR FINANCEIRO FIC AÇÕES	16,16%	16,22%	13,43%	0,91%	16,33%	30,28%	1,00%	18,038%	26,72%
IDIV	11,44%	7,39%	7,50%	-1,29%	5,19%	30,43%	-	-	-
BRADESCO DIVIDENDOS FIC AÇÕES	10,45%	17,51%	11,11%	1,70%	20,55%	44,41%	1,50%	14,343%	20,26%
IGC	10,77%	10,13%	11,40%	2,38%	12,87%	33,01%	-	-	-
BB GOVERNANÇA FIC AÇÕES PREVIDENCIÁRIO	11,52%	11,66%	11,39%	3,97%	14,22%	33,59%	1,00%	15,424%	20,63%
IBX	10,42%	13,90%	10,42%	1,51%	17,03%	34,48%	-	-	-
META VALOR FIC AÇÕES	14,89%	19,27%	11,43%	3,03%	20,23%	52,92%	2,50%	16,483%	24,95%
Ibovespa	10,19%	14,43%	10,35%	1,52%	17,65%	34,66%	-	-	-
ITAÚ INSTITUCIONAL PHOENIX FIC AÇÕES	14,23%	18,14%	8,59%	2,95%	20,15%	43,49%	2,50%	15,935%	19,11%
AZ QUEST AÇÕES FIC AÇÕES	12,44%	24,46%	10,68%	3,89%	25,37%	41,38%	2,00%	16,479%	22,42%
IFIX	5,04%	0,72%	4,08%	-4,06%	0,73%	18,90%	-	-	-
CAIXA RIO BRAVO FUNDO DE FUNDOS FII - CXRI11	2,62%	-8,41%	0,01%	-6,67%	-9,26%	-6,64%	1,20%	9,180%	21,26%
CDI	0,54%	5,38%	1,59%	3,20%	6,55%	18,35%	-	-	-
ITAÚ INSTITUCIONAL JUROS E MOEDAS FIC MULTIMERCADO	0,86%	5,79%	1,84%	3,36%	7,17%	17,82%	0,35%	0,262%	0,35%
INFINITY INSTITUCIONAL FI MULTIMERCADO	0,64%	5,86%	1,67%	3,46%	7,05%	21,25%	1,00%	0,084%	0,54%
CAIXA JUROS E MOEDAS FI MULTIMERCADO LP	0,56%	4,57%	1,53%	2,85%	5,66%	17,40%	0,70%	0,189%	0,34%

Distribuição dos ativos por Administradores e Sub-Segmentos - base (outubro / 2018)

Administrador	Valor	%
CAIXA ECONÔMICA FEDERAL	46.949.906,85	45,73%
BB GESTÃO DE RECURSOS DTVM	20.896.770,82	20,35%
ITAÚ UNIBANCO	17.075.839,61	16,63%
BANCO BRADESCO	8.463.501,18	8,24%
BRB DTVM	5.192.272,24	5,06%
BEM DTVM	2.384.839,31	2,32%
BNY Mellon Serviços Financeiros	1.594.408,91	1,55%
ICLA Trust	115.796,57	0,11%



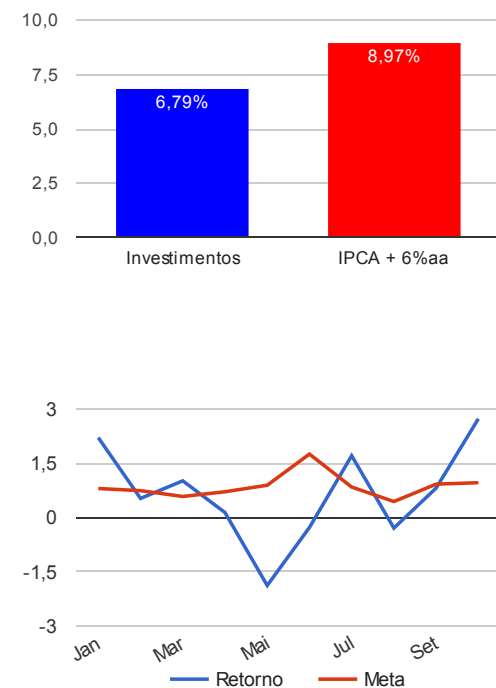
Sub-segmento	Valor	%
IRF-M 1	20.499.653,32	19,97%
IDKA IPCA 2A	17.124.158,38	16,68%
GESTÃO DURATION	15.392.879,79	14,99%
IMA-B 5	11.600.922,05	11,30%
CDI	10.657.985,45	10,38%
MULTIMERCADO	9.418.912,25	9,17%
AÇÕES - LIVRES	5.693.148,83	5,54%
AÇÕES - SETORIAIS	4.048.702,87	3,94%
FUNDO IMOBILIÁRIO	1.960.000,00	1,91%
IMA-B	1.332.068,00	1,30%
CRÉDITO PRIVADO	854.270,07	0,83%



Retorno e Meta Atuarial acumulados no ano de 2018

Mês	Saldo Anterior	Aplicações	Resgates	Saldo Atual	Retorno (\$)	Retorno (%)	Meta (%)	Gap (%)	VaR (%)
Janeiro	90.709.916,42	14.666.421,45	14.203.028,25	93.182.708,73	2.009.399,11	2,20%	0,80%	274,99%	1,59%
Fevereiro	93.182.708,73	2.588.930,81	2.361.161,19	93.901.609,06	491.130,71	0,53%	0,74%	71,20%	1,99%
Março	93.901.609,06	1.542.391,06	568.253,17	95.835.681,57	959.934,62	1,01%	0,58%	175,29%	1,35%
Abril	95.835.681,57	5.943.458,78	5.154.028,27	96.756.743,56	131.631,48	0,14%	0,71%	19,25%	1,39%
Mai	96.756.743,56	1.036.950,95	842.226,83	95.130.919,08	-1.820.548,60	-1,88%	0,89%	-211,30%	2,21%
Junho	95.130.919,08	15.524.036,18	14.591.738,33	95.798.020,73	-265.196,20	-0,28%	1,75%	-15,75%	2,59%
Julho	95.798.020,73	13.159.166,07	12.569.812,25	98.030.934,76	1.643.560,21	1,71%	0,84%	202,59%	1,39%
Agosto	98.030.934,76	10.335.836,66	10.027.533,92	98.050.772,77	-288.464,73	-0,29%	0,44%	-66,25%	2,09%
Setembro	98.050.772,77	1.492.393,83	660.060,18	99.685.600,57	802.494,15	0,81%	0,92%	87,98%	1,67%
Outubro	99.685.600,57	10.362.512,27	10.097.717,61	102.673.335,49	2.722.940,26	2,72%	0,96%	283,11%	2,53%
Acumulado no ano					6.386.881,01	6,79%	8,97%	75,66%	

Acumulado no Ano



Retorno dos Investimentos após as movimentações (aplicações e resgates) no mês de outubro / 2018

Ativos de Renda Fixa	Sado Anterior	Aplicações	Resgates	Saldo Atual	Retorno (R\$)	Retorno (%)	VaR - Mês (%)	Instituição(%)
SANTOS CREDIT YIELD FI RENDA FIXA CRÉDITO PRIVADO	96.357,99	0,00	0,00	115.796,57	19.438,58	20,17%	176,34%	20,18%
CAIXA BRASIL 2024 V TÍTULOS PÚBLICOS FI RENDA FIXA	1.254.919,00	0,00	0,00	1.332.068,00	77.149,00	6,15%	3,30%	6,15%
BRADESCO IDKA PRÉ 2 FI RENDA FIXA	7.381.818,06	0,00	0,00	7.621.181,28	239.363,22	3,24%	1,77%	3,24%
ITAÚ INSTITUCIONAL INFLAÇÃO 5 FIC RENDA FIXA	3.969.312,81	0,00	0,00	4.090.634,48	121.321,67	3,06%	1,59%	3,06%
CAIXA BRASIL IDKA IPCA 2A TÍTULOS PÚBLICOS FI RENDA FIXA LP	5.706.002,49	85.147,96	0,00	5.911.380,44	120.229,99	2,08%	0,97%	2,08%
CAIXA BRASIL IPCA XVI FI RENDA FIXA CRÉDITO PRIVADO	723.603,00	0,00	0,00	738.473,50	14.870,50	2,06%	0,95%	2,06%
CAIXA BRASIL IRF-M TÍTULOS PÚBLICOS FI RENDA FIXA LP	6.789.160,31	0,00	6.927.972,21	0,00	138.811,90	2,04%	2,18%	3,86%
BB IDKA 2 TÍTULOS PÚBLICOS FI RENDA FIXA PREVIDENCIÁRIO	2.896.351,75	628.596,44	0,00	3.591.596,66	66.648,47	1,89%	0,98%	2,09%
CAIXA BRASIL IMA-B 5 TÍTULOS PÚBLICOS FI RENDA FIXA LP	2.212.847,99	3.712.615,39	0,00	6.034.995,30	109.531,92	1,85%	1,61%	3,10%
CAIXA BRASIL 2020 II TÍTULOS PÚBLICOS FI RENDA FIXA	2.098.299,00	0,00	0,00	2.134.086,00	35.787,00	1,71%	0,75%	1,71%
CAIXA BRASIL GESTÃO ESTRATÉGICA FI RENDA FIXA	10.351.662,45	0,00	0,00	10.526.980,27	175.317,82	1,69%	0,74%	1,69%
BB IMA-B 5 FIC RENDA FIXA PREVIDENCIÁRIO LP	0,00	3.395.000,00	0,00	3.431.840,75	36.840,75	1,09%	1,59%	3,07%
BB IRF-M 1 TÍTULOS PÚBLICOS FIC RENDA FIXA PREVIDENCIÁRIO	5.984.168,13	0,00	0,00	6.040.110,10	55.941,97	0,93%	0,27%	0,93%
CAIXA BRASIL IRF-M 1 TÍTULOS PÚBLICOS FI RENDA FIXA	13.990.604,81	0,00	175.000,00	13.945.519,95	129.915,14	0,93%	0,27%	0,94%
BRADESCO IRF-M 1 TÍTULOS PÚBLICOS FI RENDA FIXA	74.682,44	0,00	0,00	75.355,21	672,77	0,90%	0,26%	0,90%
ITAÚ SOBERANO IRF-M 1 FI RENDA FIXA	434.818,65	0,00	0,00	438.668,06	3.849,41	0,89%	0,27%	0,89%
INFINITY LOTUS FI RENDA FIXA	1.908.753,02	0,00	0,00	1.924.616,62	15.863,60	0,83%	0,19%	0,83%
BRADESCO PREMIUM FI RENDA FIXA REFERENCIADO DI	762.872,53	0,00	0,00	766.964,69	4.092,16	0,54%	0,00%	0,54%
CAIXA BRASIL FI RENDA FIXA REFERENCIADO DI LP	1.402.955,64	0,00	40.554,88	1.369.785,22	7.384,46	0,53%	0,01%	0,53%
ITAÚ INSTITUCIONAL ALOCAÇÃO DINÂMICA II FIC RENDA FIXA	4.841.266,69	0,00	0,00	4.865.899,52	24.632,83	0,51%	0,00%	0,51%
BB PERFIL FIC RENDA FIXA REFERENCIADO DI PREVIDENCIÁRIO LP	5.198.580,18	1.016.152,48	75.190,50	6.169.359,75	29.817,59	0,48%	0,01%	0,53%
ITAÚ INSTITUCIONAL FI REFERENCIADO DI	937.888,14	0,00	515.000,02	427.259,17	4.371,05	0,47%	0,00%	0,53%
				<b>Total Renda Fixa</b>	<b>1.431.851,80</b>	<b>1,79%</b>	<b>1,05%</b>	

Retorno dos Investimentos após as movimentações (aplicações e resgates) no mês de outubro / 2018

Ativos de Renda Variável	Sado Anterior	Aplicações	Resgates	Saldo Atual	Retorno (R\$)	Retorno (%)	VaR - Mês (%)	Instituição(%)
ITAÚ INSTITUCIONAL PHOENIX FIC AÇÕES	3.588.061,12	0,00	0,00	4.098.739,92	510.678,80	14,23%	15,94%	14,23%
BB SETOR FINANCEIRO FIC AÇÕES	1.930.556,54	0,00	1.000.000,00	1.171.570,28	241.013,74	12,48%	18,04%	16,16%
BRADESCO DIVIDENDOS FI AÇÕES	2.159.281,25	0,00	0,00	2.384.839,31	225.558,06	10,45%	14,34%	10,45%
BB GOVERNANÇA FI AÇÕES PREVIDENCIÁRIO	1.725.994,60	0,00	1.350.000,00	492.293,28	116.298,68	6,74%	15,42%	11,52%
META VALOR FI AÇÕES	0,00	1.175.000,00	0,00	1.232.463,52	57.463,52	4,89%	16,48%	14,89%
AZ QUEST AÇÕES FIC AÇÕES	0,00	350.000,00	0,00	361.945,39	11.945,39	3,41%	16,48%	12,44%
CAIXA RIO BRAVO FUNDO DE FUNDOS FII - CXRI11	1.910.000,00	0,00	14.000,00	1.960.000,00	64.000,00	3,35%	9,18%	2,62%
ITAÚ INSTITUCIONAL JUROS E MOEDAS FIC MULTIMERCADO	3.127.792,32	0,00	0,00	3.154.638,46	26.846,14	0,86%	0,26%	0,86%
INFINITY INSTITUCIONAL FI MULTIMERCADO	3.246.980,10	0,00	0,00	3.267.655,62	20.675,52	0,64%	0,08%	0,64%
CAIXA JUROS E MOEDAS FI MULTIMERCADO LP	2.980.009,56	0,00	0,00	2.996.618,17	16.608,61	0,56%	0,19%	0,56%
Total Renda Variável					1.291.088,46	6,25%	8,25%	